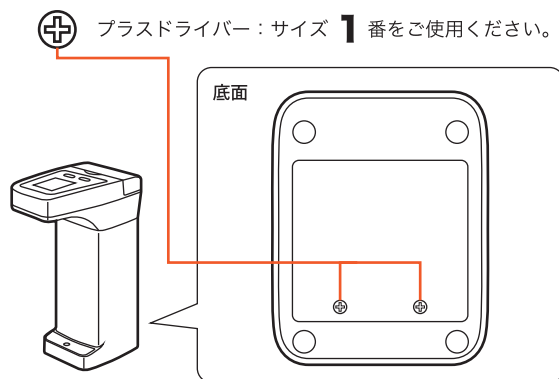


ATTENTION

注意事項

お客様へのお願い

電池フタのネジを開ける際のドライバーサイズについて



プラスドライバー：サイズの目安

ドライバーサイズを間違えると、ネジが回らない
もしくは、ネジ山が潰れる可能性があります。

必ずドライバーサイズ 1 番のプラスドライバー
を使用してください。

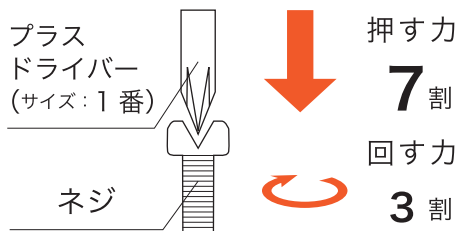


こちらの
サイズ
を使用



ネジの回し方のコツ

ドライバーをネジ山にしっかり押し入れ、押したままの状態ですべて回してください。
(※押し入れてから回さないとネジ山がつぶれる可能性があります。ご注意ください。)



本製品は防滴仕様で完全防水ではありません。

誤った使い方が原因で故障が多発しております。
ディスペンサーを快適に使っていただくために下記内容を必ずご確認ください。

防滴仕様とは・・・

防滴仕様とは、日常生活における一般的な行動範囲内であれば耐え得るとされている性能のことです。

ぬれた手でボタンをさわる程度



お皿洗い時の水跳ね程度



大切に長くお使いいただくために、以下のことにご注意ください。

※以下の図のようなご使用方法だと内部浸水する可能性がございます。
内部浸水は保証対象外となります。ご注意ください。

1. MAX 表示以上に洗剤を入れないでください。

水や洗剤が内部に侵入し、故障の原因になります。



※洗剤を入れている途中に、投入口周りに液剤がかかってしまった場合も水を本体に直接かけず
液剤をタオルなどで拭き取りください。

2. 水や洗剤をかけたりしないでください。

水や洗剤が内部に侵入し、故障の原因になります。



INFORMATION

ご案内

アルコール消毒液をご利用の場合

ご使用前にお読みください

アルコール消毒液を効果的に使用するための滴下量について



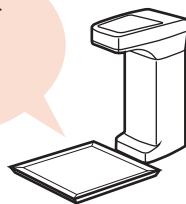
使うアルコール量が少ないと、効果が減ります。
ちょうど良いアルコールの量の目安として手が15秒以上濡れた状態であることが大切です。

おすすめの滴下量は、**滴下1**です。 ※上図参照

※滴下1で使用時、手にすりこみの際にアルコールがポタポタ垂れてしまうような量ですが、効果的に消毒するには適量です。

滴下1で少ないと感じられた場合は、滴下2をご使用ください。

受け皿設置を
おすすめ
します。



効果的なアルコール消毒液の使用方法



1.

ディスペンサーに、手をかざし手のひらに消毒液を取る。

point
1

滴下量は、滴下1のメモリをオススメします。



2.

手のひら、手の甲指の間まですり込む。

point
2

大人の手で、すり込みの際ポタポタ垂れるくらい量がベストです。



3.

アルコール消毒液が乾くまで、手全体をしっかりとすり合わせる。

point
3

15秒以上濡れた状態であることが良いです。

液体残量表記について

アルコール消毒液を入れる場合、液体残量は1目盛りの所で、点滅した状態となり残量確認はできません。御了承ください。

